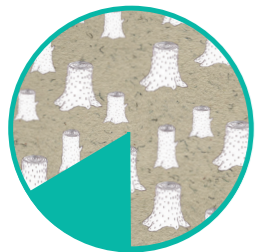


ბიომასის ბრიკატი – შუშის საუკეთესო ალტერნატივა

სათბობ რესურსებზე მოთხოვნა მოსახლეობის ზრდასთან ერთად სულ უფრო იზრდება. ოჯახების მიერ შუშის მოხმარება მნიშვნელოვნად მეტია იმ ოდენობასთან შედარებით, რომლის გაცემაც ჩვენს ტყეებს შეუძლია.



საქართველოს სოფლად მცხოვრები მოსახლეობის დიდი ნაწილი (67%) სანვავად მხოლოდ შუშას მოიხმარს, რაც მძიმე ტვირთად აწვება ქვეყნის ტყეებს.

ამ ბროზურის საშუალებით თქვენ გაიგებთ ბიომასის ბრიკეტის შესახებ, რომელიც შუშის საუკეთესო ალტერნატივაა ენერჯის მაღალი შემცველობის, ფასისა და გარემოზე ნაკლები ნეგატიური ზეგავლენის გამო.

რა არის ბრიკატი ?

ბიომასის ბრიკეტი დაპრესილი, ძირითადად, აგურისებური ან ცილინდრული ფორმის მყარი ბიოსანვავია. იგი მზადდება გამომშრალი ხის ნაფოტების, ტყისა და სოფლის მეურნეობის ნარჩენებისაგან.

ბრიკეტის მწარმოებლები ბიომასას აგროვებენ და აქუცმაცებენ, რათა გაადვილდეს მათი შემდგომი დამუშავება. დაქუცმაცებული ბიომასა იწნეხება მაღალი წნევის ქვეშ ნებოს ან ყოველგვარი სხვა ხელოვნური დანამატების გარეშე.



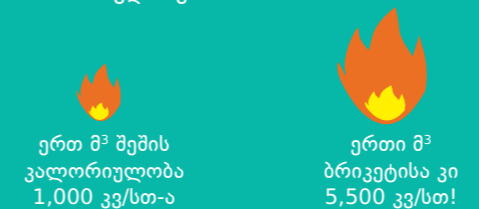
ბრიკეტების მოხმარებით ხელს ვუწყობთ კლიმატის ცვლილების პროცესის შერბილებას, ტყის ეკოსისტემის შენარჩუნებას და ვამცირებთ დანახარჯებს გათბობასა და საჭმლის მომზადებაზე.

ბრიკეტების გამოყენება შესაძლებელია საქართველოში გავრცელებული ნებისმიერი ტიპის შუშის ღუმელში, რაც დადებითი ფაქტორია ტრადიციული საშუალებების ჩასანაცვლებლად.

ბრიკეტის უპირატესობები

- ბრიკეტებს უფრო მაღალი კალორიულობა და ენერჯის შემცველობა აქვს (5 კვ/სთ ერთ კილოგრამზე) ვიდრე იმავე წონის შუშას.

- მოცულობებს თუ შევადარებთ, ბრიკეტების სარგებელი უფრო ცხადი გახდება. ერთი კუბური მეტრი ბრიკეტის შეძენით თქვენ ბევრად მეტ ენერჯიას მიიღებთ შესთან შედარებით.



- მაღალი ენერჯისიზიერების გამო ბრიკეტი მოცულობით მცირეა, ამიტომ შეშათან შედარებით მისი ტრანსპორტირება უფრო მარტივია.

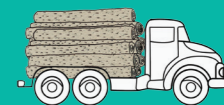


- ტენიანობის შემცველობა ბრიკეტში დაახლოებით 8-12 პროცენტია, რის გამოც უფრო სუფთად და ეფექტიანად იწვის - ნაკლებია კვამლი და ფერფლი.

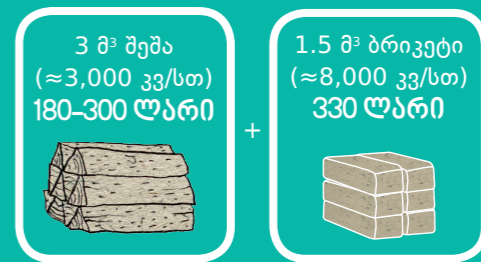
- ბრიკეტის წვისას გამოიყოფა ზუსტად იმ რაოდენობის ნახშირორჟანგი, რამდენსაც შთანთქავენ ხეები ზრდის პროცესში ფოტოსინთეზის შედეგად, მაშინ, როცა შუშა ბევრად მეტ ნახშირორჟანგს გამოყოფს.

- დავუშვათ, რომ თქვენს ოჯახს სათბობი სეზონის განმავლობაში 10 მ³ (≈10,000 კვ/სთ) შუშა ესაჭიროება.

10 მ³ შუშის ფასი 600-1000 ლარია.



იმავე ოდენობის ენერჯის მისაღებად თქვენ შეგიძლიათ შეიძინოთ:



ჯამში 510 - 630 ლარი

ბონუსად დამატებითი ენერჯია (≈1,000 კვ/სთ)

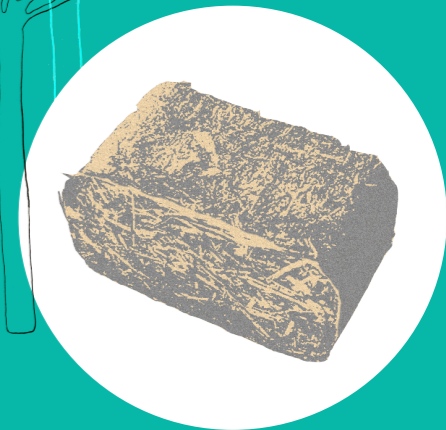
რა უნდა ვიცოდეთ ბრიკების გამოყენებაზე

- არ შეუკეთოთ ღუმელში მხოლოდ ბრიკები, მით უმეტეს, დიდი რაოდენობით, ამით, შესაძლოა, ღუმელი დააზიანოთ, ვინაიდან ბრიკები ბევრად მეტ სითბოს გამოყოფს, ვიდრე შუშა!
- მხოლოდ ბრიკეტებით ცეცხლის დანთება რთულია. გირჩევთ ღუმელი ჩვეულებისამებრ გაახუროთ და ბრიკები შემდეგ დაუმატოთ.
- მნიშვნელოვანია წვის კონტროლი ღუმელში ჰაერის შედინების რეგულირებით და წელი, თანდათანობითი წვის პროცესის შენარჩუნებით.
- ბრიკეტები გამოსცემენ სითბოს ხანდახან იმაზე სწრაფად, ვიდრე საჭიროა, შესაბამისად, რეკომენდებულია, გამოიყენოთ სპეციალური ღუმელი, რომელსაც შეუძლია სიმბურვალის შენახვა წვის პროცესში.



ბეთლემის ქ. N 27
0105, თბილისი, საქართველო
+995 32 275 19 03/04
info@cenn.org
environment.cenn.org
www.facebook.com/ThinkNaturally

© CENN 2016



ბიომასის ბრიკები

შემის საუკეთესო ალტერნატივა

